



Le Groupe CMA CGM

La Cité des Entrepreneurs



■ CMA CGM, un leader du transport maritime en conteneurs

Fondé et dirigé par Jacques R. Saadé, le Groupe CMA CGM est aujourd'hui le troisième armement mondial de transport maritime en conteneurs.

Fort d'une flotte de 394 navires (dont 91 en propriété), le Groupe dessert plus de 400 ports dans le monde.

Le Groupe a transporté 10 millions d'EVP en 2011. Il est présent sur tous les continents, dans 150 pays via ses 650 agences. Il emploie aujourd'hui près de 18 000 collaborateurs, dont 4 700 en France.

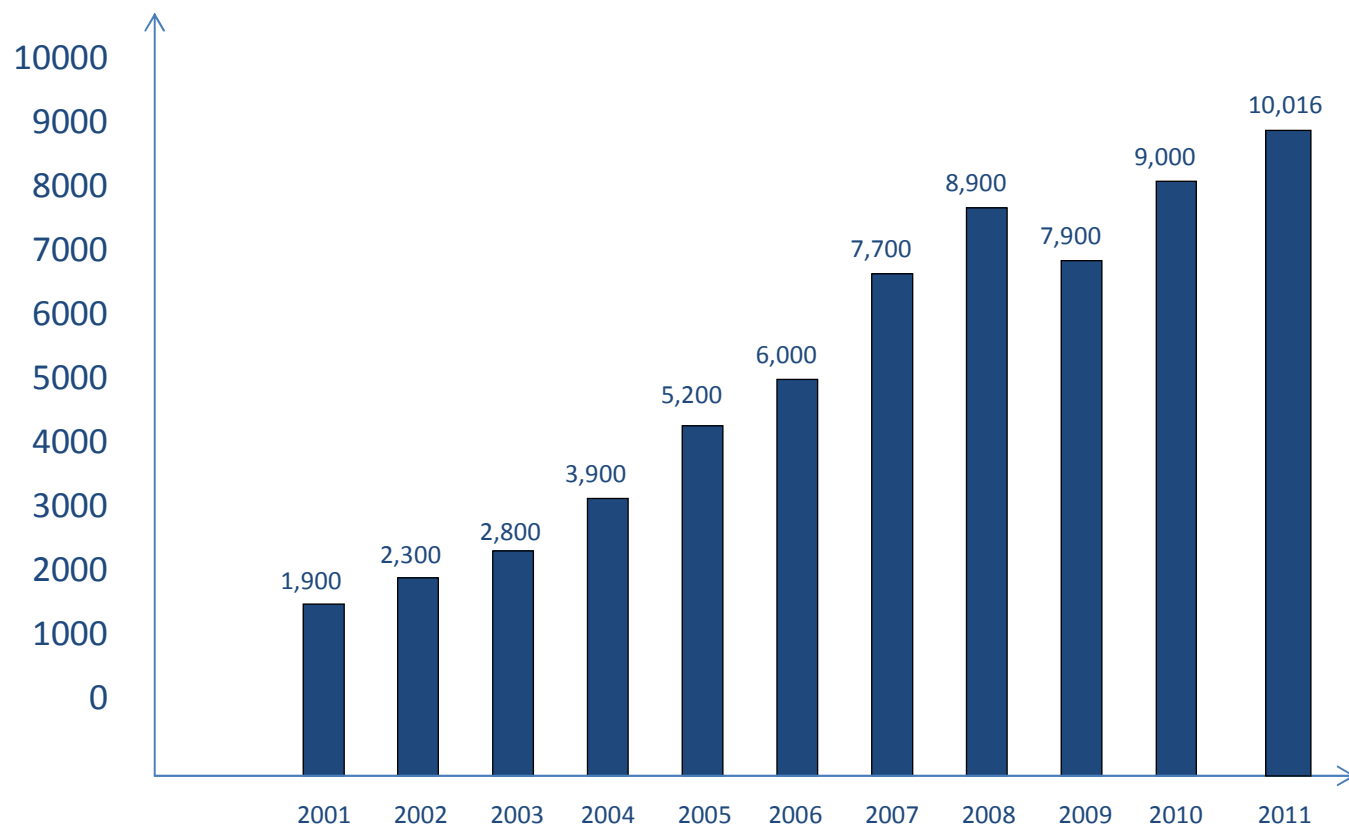
CMA CGM constitue désormais un opérateur global présent sur l'ensemble des routes maritimes mondiales et dispose de services porte-à-porte, combinant le transport maritime, le rail, le fluvial et le routier.

■ Chiffres - clés

Chiffre d'Affaires 11	14.9 milliards USD
Volumes 11	10 millions EVP
Flotte de navires	394*
Services	170*
Personnel monde	18 000*
Personnel France	4 700*
Bureaux et agences	650*
Ports desservis	400*

* Février 2012

■ Conteneurs transportés



Une augmentation de +20% au cours des 10 dernières années

■ Un Groupe dédié au transport



■ De fortes valeurs

1 AUDACE

Entreprendre
pour dépasser
ses limites

2 INITIATIVE

Oser
pour
progresser

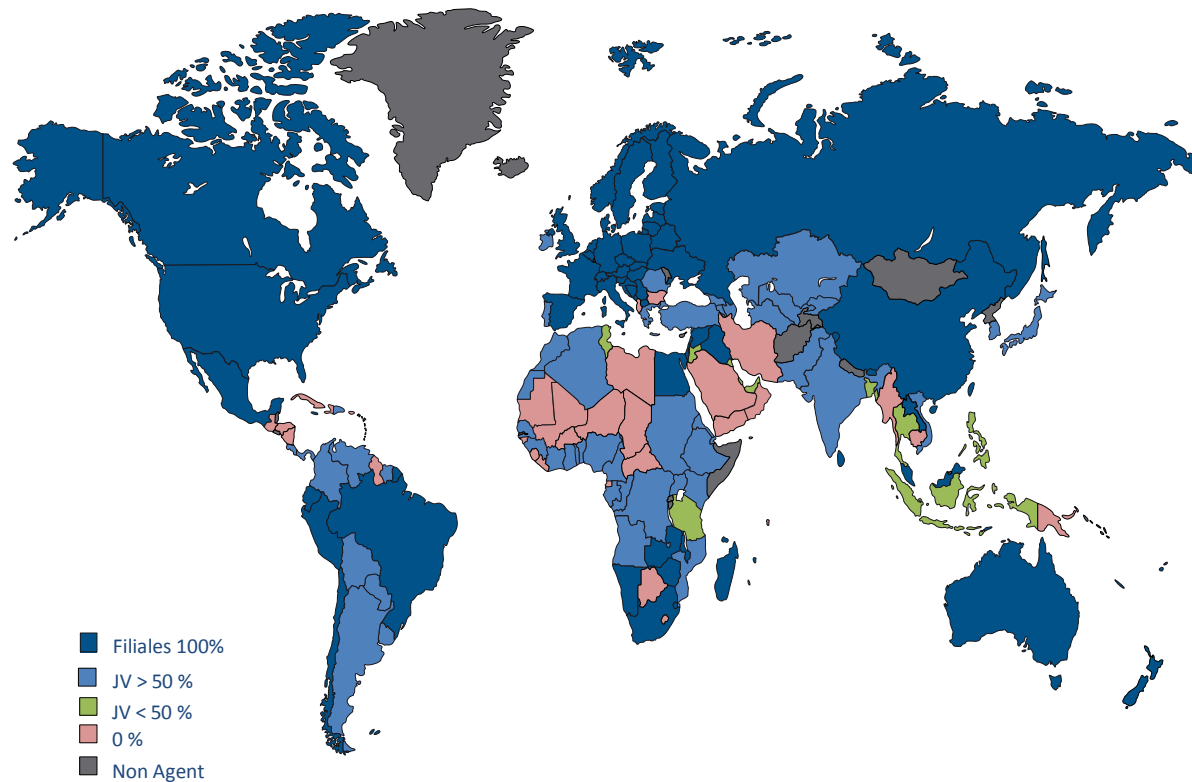
3 IMAGINATION

S'adapter
pour être
le meilleur

4 INTEGRITE

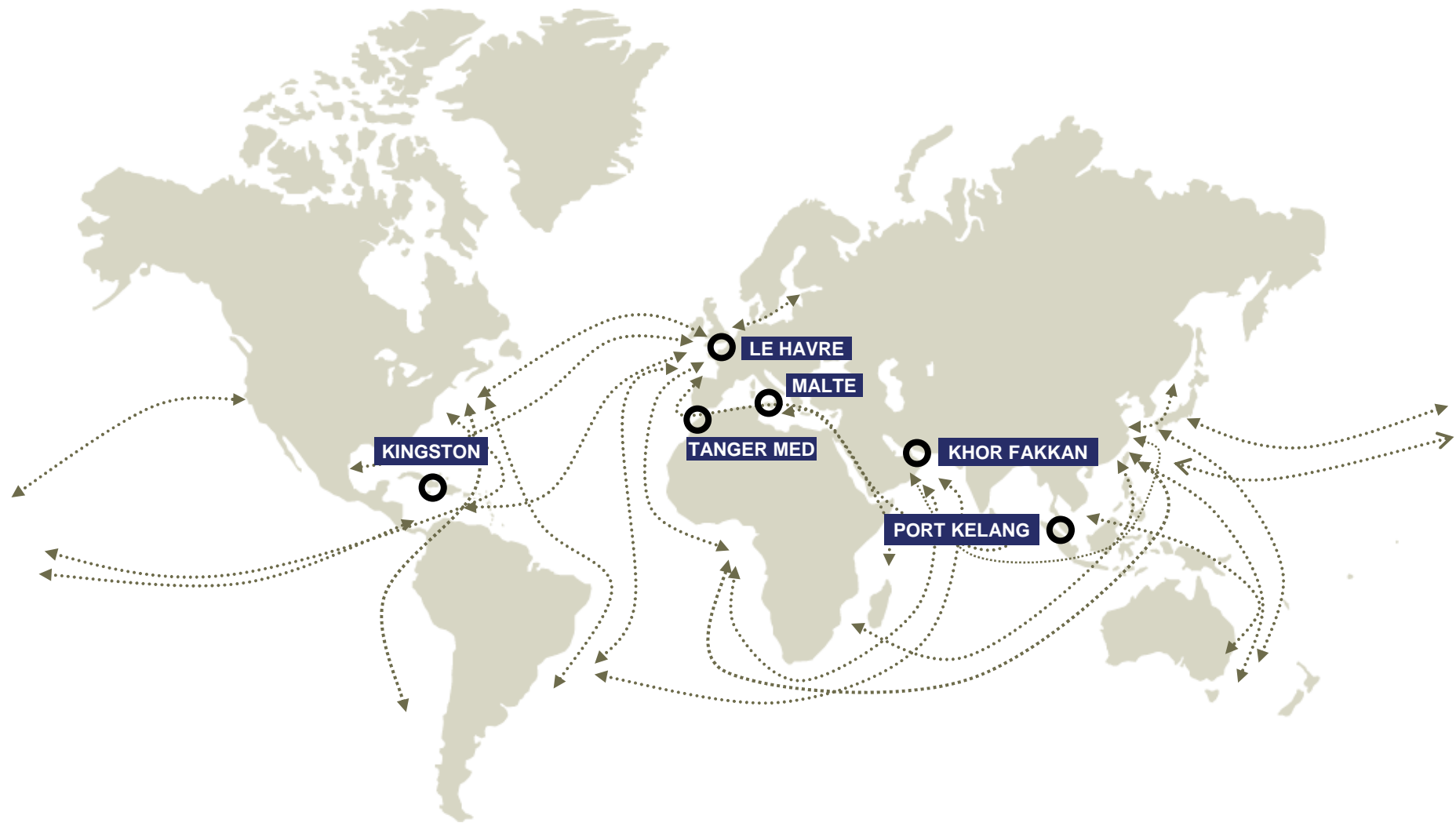
Respecter
pour durer

Un Groupe au plus près de ses clients, avec un réseau mondial de bureaux et agences



650 agences
dont 64 agences en Chine

■ Un réseau complet de 170 services hebdomadaires



■ Une flotte de navire jeune et compétitive



Total de la flotte = 394 navires
(dont 91 en propriété)

■ CMA CGM Amerigo Vespucci – 13 830 EVP



■ CMA CGM Pegasus – 11 388 EVP



Le CMA CGM PEGASUS
est entré en flotte en 2010

■ CMA CGM Figaro – 8 456 EVP



Le CMA CGM FIGARO
est entré en flotte en 2009

■ Des géants des mers

CMA CGM 13 800 EVP

Dimensions

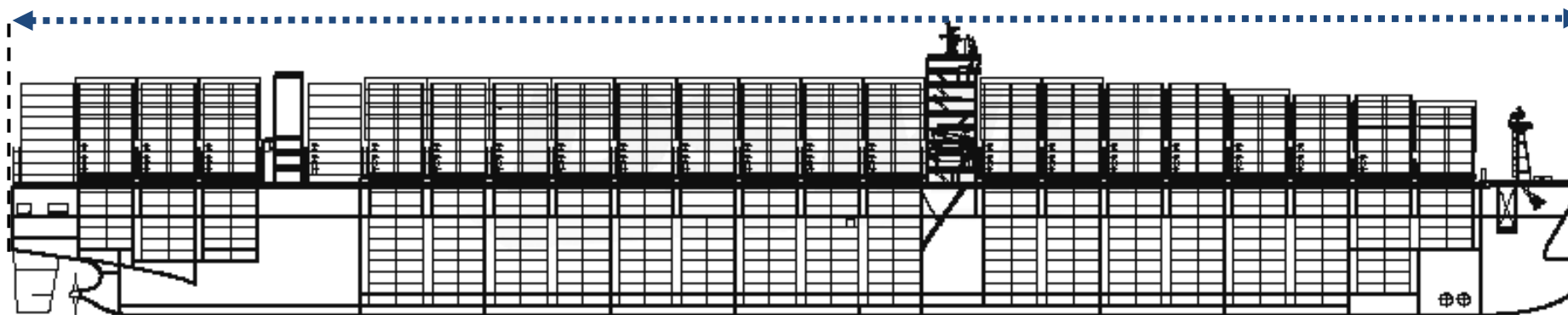
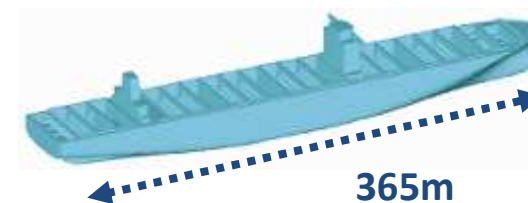
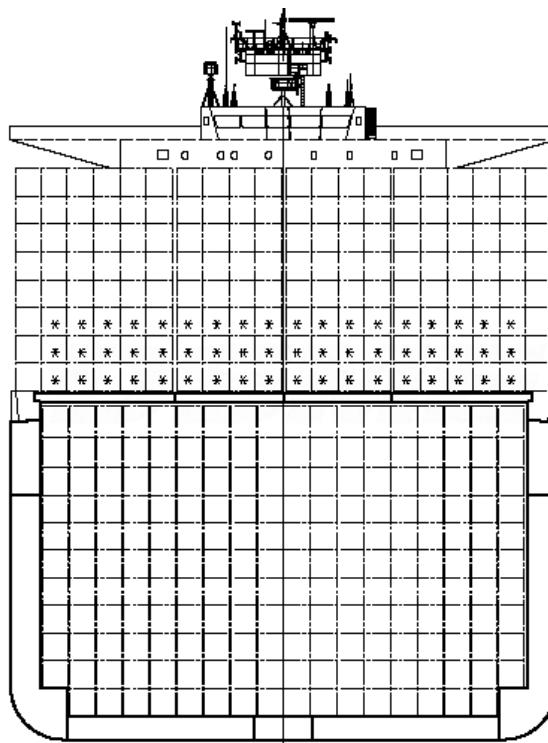
Longueur h.t.: 365 m

Largeur: 51,20 m

Tonnage: 132 800 t

Vitesse: 24,1 n

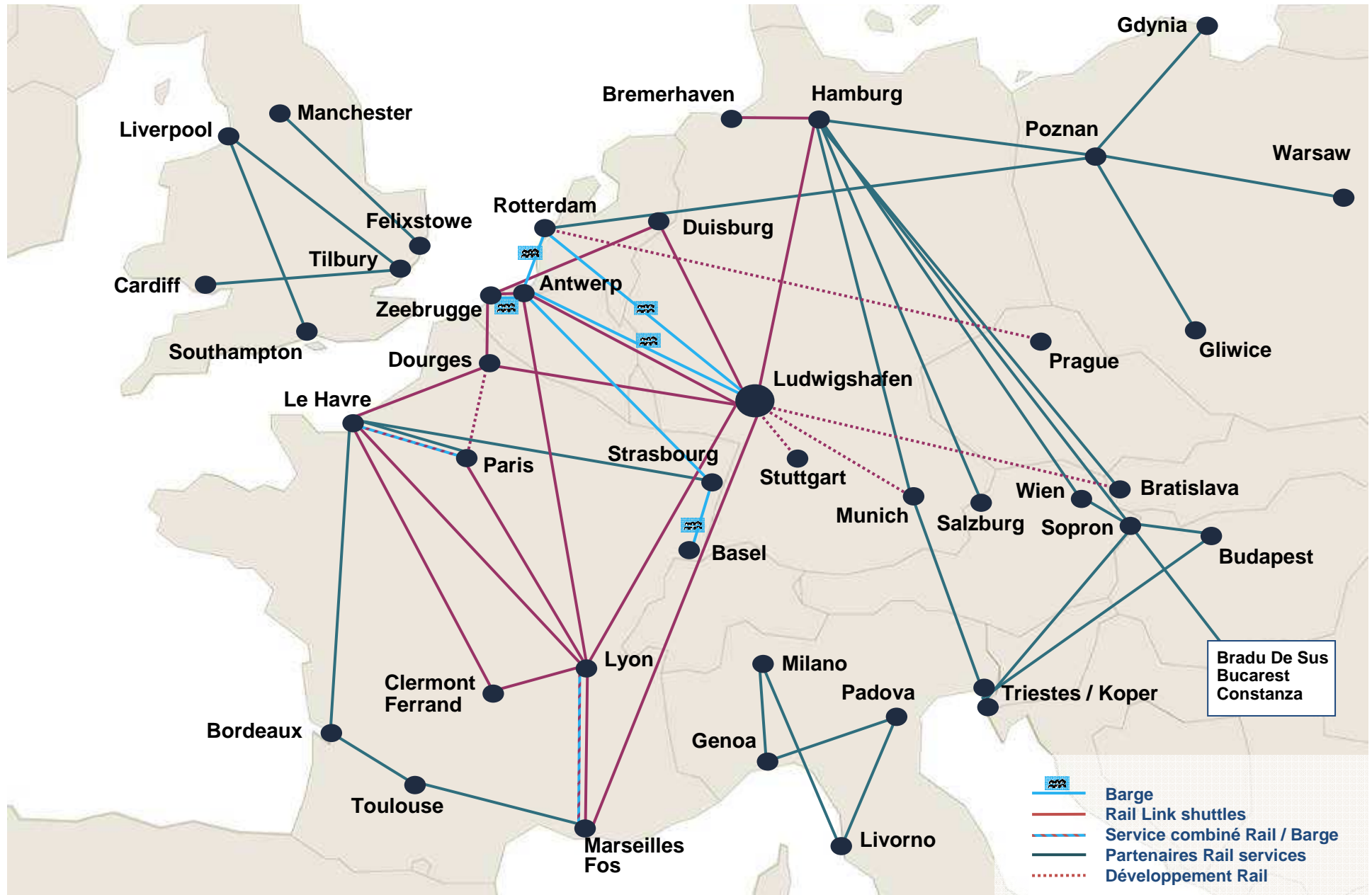
Livré en Novembre 2009



■ Transport par rail



■ Rail et barge en Europe: un développement stratégique



■ Une présence sur tous les marchés mondiaux



Le transport fluvial permet d'assurer la livraison des conteneurs jusqu'à sa destination finale tout en respectant l'environnement.

■ Chargements spéciaux



1 turbine à gaz (282 t)
chargée à Rotterdam
à destination de Hong Kong
Chargement à bord du CMA CGM VERLAINE

■ Chargements spéciaux



1 yacht de luxe (34 m / 92 t)
chargé à Rotterdam
à destination de Shanghai
Chargement à bord du CMA CGM MEDEA

■ Chargements spéciaux

1 hélice de navire (100 t)
chargée à Pusan (Corée du Sud)
à destination de Rotterdam



■ Chargements spéciaux

**4 moteurs (82 t chacun)
chargés à Hambourg
à destination de Dalian (Chine)
Chargement à bord du CMA CGM PELLEAS**



■ Chargements spéciaux



1 hélicoptère (16m de long)
chargé à Fos
à destination de Pusan (Corée du Sud)
Chargement à bord du CMA CGM MUSSET

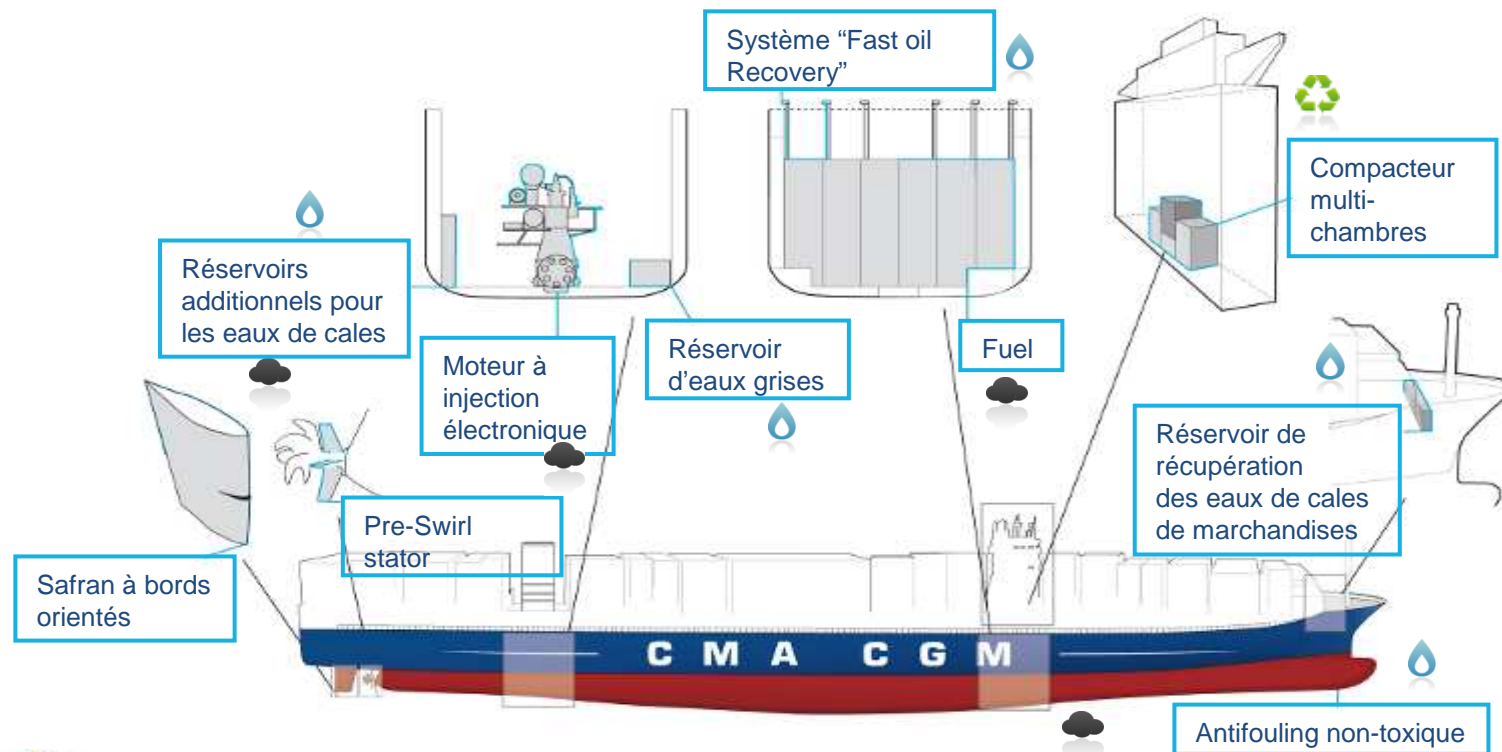
Un Groupe respectueux de l'environnement

- Lutter contre le changement climatique
- Préserver l'environnement marin
- Développer une culture environnementale

Partenariats :



Préserver l'environnement marin : -30% d'émission de CO2 depuis 2005



- > 94 000 EVP avec plancher en bambou = 10% de la flotte de conteneurs en propriété
- > 2 000 conteneurs Reefer dotés de moteurs à basse émission de CO2
- > 3 000 conteneurs Reefer dotés de logiciels de pilotage de la consommation
- > 1 400 x 40'HC conteneurs *Light Steel*
- > Nouveaux conteneurs Eko Floor

CMA CGM Partenaire des plus grandes formations

■ CMA CGM Partenaire des plus grandes formations

Préparer l'avenir en contribuant à la formation des talents français de demain.

L'ENSM : Forte contribution via l'achat de simulateurs (Navigation et Machines) pour la formation des élèves.

Institut d'Etudes Politiques d'Aix : Création d'une chaire accompagnant le Groupe dans sa démarche d'«Excellence» par des formations de grande qualité.

Euromed Management : Financement d'un Master en Management Maritime International et développement de formations MBA maritimes.

Le Groupe met par ailleurs en place de nombreuses actions de proximité auprès des écoles suivantes : HEC, ESCP Europe, ENSTA, Ecole Centrale de Marseille, EM de Normandie et l'IAE d'Aix.

CMA CGM soutient également un certain nombre de CFA et Lycées de la région PACA.



CMA CGM Récompensé pour sa qualité de service

- Récompensé en 2011
- Récompensé par ses clients

■ CMA CGM Récompensé en 2011

- « **Company of the Year** » par Lloyd's List (référence dans la presse du transport maritime mondiale)
- « **Clean Air Award** » décerné par Sustainable Shipping
- ANL a reçu le prix « **Regional Carrier of the Year** » et Malta Freeport a reçu le prix « **Terminal Operator of the Year** » par Containerisation International



■ CMA CGM Récompensé par ses clients

Septembre 2011 : **Tesco**, le 3^{ème} groupe mondial de distribution alimentaire et non alimentaire décerne au Groupe un « **Values Award** » pour son service d'excellence.

Juin 2011 : Mattel, le géant américain leader mondial du secteur des jeux et jouets, décerne le **Matty Award**.

Juin 2011 : CMA CGM désigné « **Best Partner Carrier of the Year** ». Pour la deuxième année, **Sony** décerne ce prix pour l'ensemble des services CMA CGM.

Avril 2011 : Le Groupe reçoit le prix « **Ocean Carrier of the Year** » aux Etats-Unis, prix décerné par **Lowe's**, l'un des leaders américains de distribution de matériel de construction et de jardinage

Février 2011 : CMA CGM UK obtient le prix « **Carrier of the Year** » par **ASDA**, filiale de Wal-Mart.

The logo for Tesco, featuring the word "TESCO" in a bold, red, sans-serif font. Below the text are three horizontal blue wavy lines.The logo for Sony, featuring the word "SONY" in a bold, black, sans-serif font.The logo for Lowe's, featuring the word "LOWE'S" in a bold, white, sans-serif font inside a blue shield-like shape with a red outline. Below the shield is the tagline "Improving Home Improvement™" in a smaller, black, sans-serif font.The logo for Mattel, featuring the word "MATTEL" in a white, sans-serif font inside a red, jagged-edged circular shape.The logo for ASDA, featuring the word "ASDA" in a bold, green, sans-serif font.

Partir en Cargo

- Tranquillité, observation, partage
- Une expérience saisissante et inoubliable

■ Voyager à bord d'un « Géant des Mers »



Détente en plein air



Confort et espace

Contact: Marie Paule Aubert – ho.maubert@cma-cgm.com – 04 88 66 65 01

Un actif immobilier important

- Un parc immobilier à travers le monde
- Le Siège Social à Marseille

■ Un parc immobilier à travers le monde



Norfolk, USA

■ Un parc immobilier à travers le monde



■ Un parc immobilier à travers le monde



Beyrouth

■ Le Siège Social à Marseille

147 mètres / 33 étages
75 mètres dans la partie la plus large
Capacité totale : 2 700 personnes
15 ascenseurs / 5 niveaux de parking
53 000 m² verre extérieur
Surface totale : 64 000 m²
Début de la construction : Juillet 2006
Livraison immeuble : Fin 2010



■ Le Siège Social à Marseille



19/04/2012

Présentation générale du Groupe | 36



■ Merci pour votre attention

CMA CGM,
The  of shipping